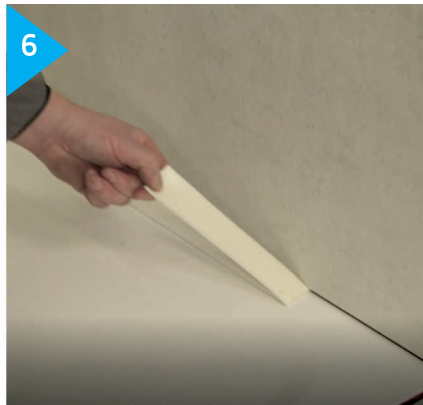
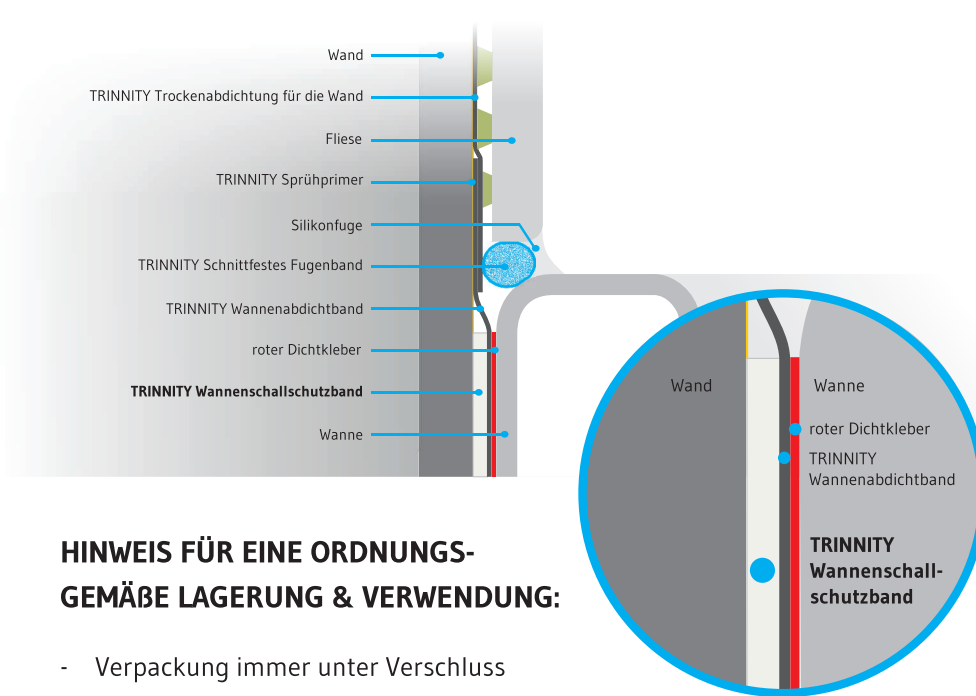




Oberflächenschutz beim Verfliesen und Verfugen.



Bei Demontage des Schutzbandes entsteht ein definierter 4 mm Spalt zwischen Fliese und Wannenrand.



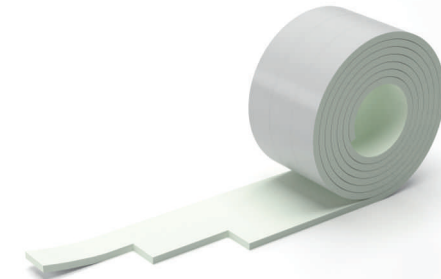
HINWEIS FÜR EINE ORDNUNGSGEMÄ ßE LAGERUNG & VERWENDUNG:

- Verpackung immer unter Verschluss halten und vor UV-Strahlen schützen
- Trocken und staubfrei
- Restrollen sauber und knickfrei aufwickeln
- Nicht verklebte Reststücke können gem. Anleitung verwendet werden



WANNENSCHALLSCHUTZBAND 10,2 m
 Rollenlänge 3,4 m in 3 Streifen teilbar

Bauanleitung



MERKMALE

TRÄGERMATERIAL: PE-Schaum, weiß, geschlossenzellig,
geruchsneutral, silikonverträglich

H = 80 mm, Dicke = 4 mm

KLEBER: vollflächig, ablösbar

WANNENTYP: Stahl-, Acryl- und Mineralgusswanne

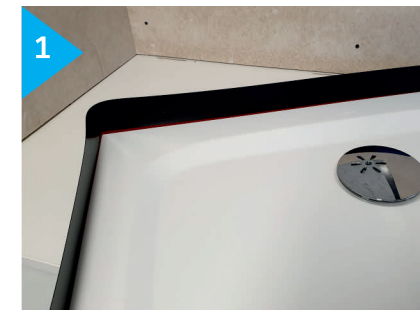
- Umgebungs- und Oberflächentemperatur dürfen 15° C nicht unterschreiten!
- Optimale Beschaffenheit der Wannenklebefläche fest, fettfrei und trocken.
- Wannenschalldämmband vor Einbau auf sichtbare Schäden überprüfen und vor Verschmutzung und Feuchtigkeit schützen.

- Reinigung der Klebeflächen von Staub und anderen Verunreinigungen nur mit einem sauberen Tuch. Rückstände von Silikonen / Ölen / Fetten und Lösemitteln wirken sich negativ auf die Verklebung aus.

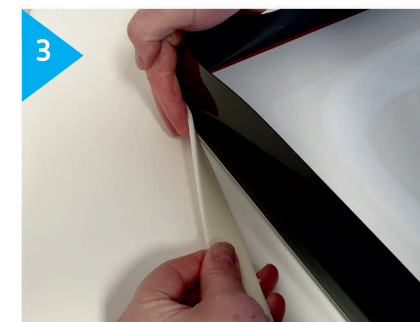
Einbauhinweis TRINNITY Wannenschallschutzband



Das Wannenschallschutzband ist durch die Perforation in drei Streifen teilbar. Die vollflächige Klebebeschichtung auf der Rückseite ermöglicht eine schnelle und leichte Anwendung.



Die gelbe Abdeckfolie abziehen.



Auf die Rückseite des Wannensichtbandes in Höhe der Wanne zur Wandseite verkleben.

Schallschutzgeeignet nach Anforderungen
der DIN 4109, VDI 4100 und SIA 181

Das Wannenschallschutzband vermeidet Schallbrücken
zwischen Wannenrand und Baukörper.