



# WANNENABDICHTUNGS-SET

Bauanleitung

**PRODUKT:** Wannenabdichtungs-Set (P1)

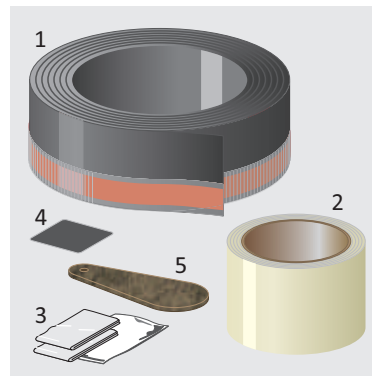
**ANWENDUNG:** Duschtasse und Badewanne aus Acryl, Emaille, Keramik, Edelstahl, Mineralguss, Glas oder Kunststoff

**NORM:** gem. DIN 18534

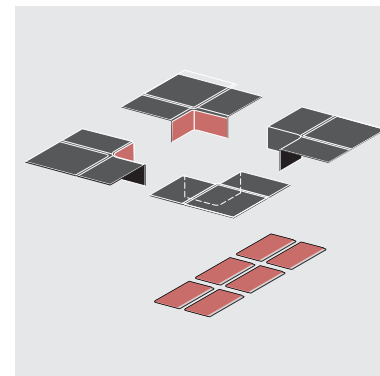
**NACHFOLGENDE ABDICHTUNG:** Trocken- oder Nassanbindung

### OPTIONALE PRODUKTERGÄNZUNG

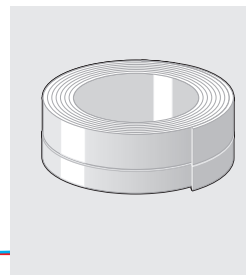
- Flexible Dichtecken (P2)
- Schall- und Oberflächenschutzband (P3)
- Sprühprimer (P4)
- Schnittfester Fugenfüller
- Abdichtungsset Wand (P5)



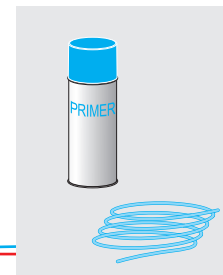
**P 1. Set Wannenabdichtung 3,4 m** wahlweise zur **Trocken- oder Nassabdichtung**. 1 Wannenabdichtung 3,4 m; 2 Vlies zur Nassabdichtung; 3 2x Reinigungstuch; 4 Reparaturpflaster; 5 Rakel-Maus; 6 Montageanleitung.



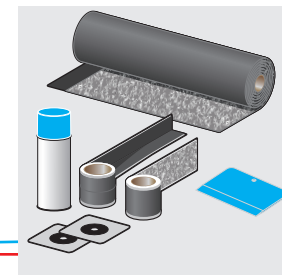
**P 2. Flexible Dichtecken** für bodenebenen Wanneneinbau, für Übergänge an Duschtasse Wand/Boden oder Boden/Boden, auch Wanne zur Nische. **Klebe pads** für Überlappung der Wanne abdichtung (Wannendichtband Erweiterung).



**P 3. Schallschutzband 3,4 m** für den Schallschutz mit und ohne Abdichtung.

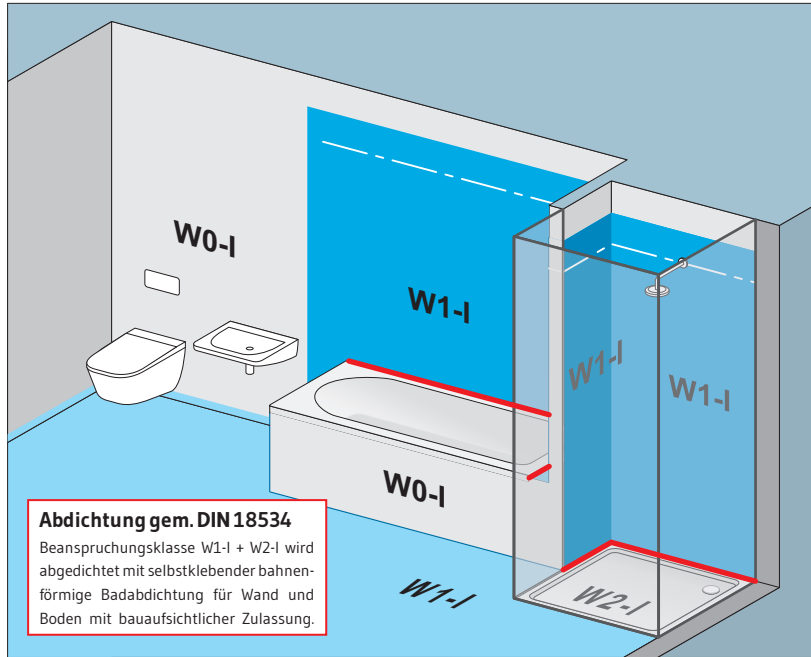


**P 4. Sprühprimer und schnittfester Fugenfüller**



**P 5. Abdichtungsset Wand**

# WANNENDICHTBAND FÜR DUSCHTASSE UND BADEWANNE

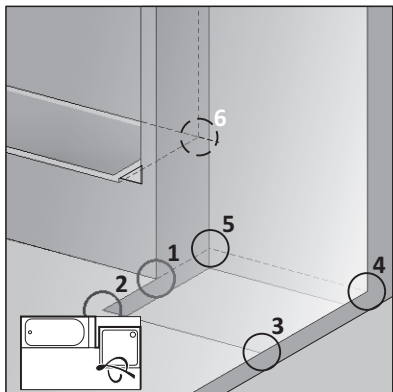


Häusliches Bad mit Badewanne und bodengleicher Dusche mit Duschabtrennung

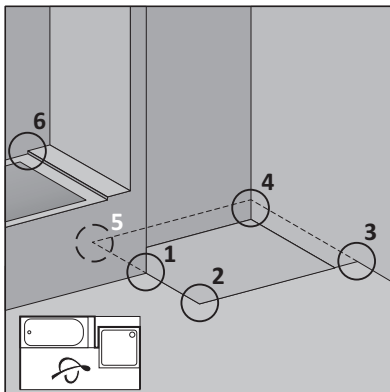
## INHALTSVERZEICHNIS

Bild A1–2	Einbausituation
Bild A3–5	Vorbereitung Wand/Boden
Bild A6–8	Vorbereitung Wanne
Bild A9	Verarbeitung Wannendichtband
Bild A11, A10	Vorbereitung bodenebener Einbau
Bild A12–21	Verarbeitung flexible Dichtecken Übergang Wand/Boden + Boden/Boden + Wand/Wand/Boden
Bild A22–25	bodenebener Wanneneinbau inklusive umlaufendes Wannendichtband
Bild A26–29	Wannenabdichtung Nischeneinbau
Bild A30	Reparatur-Kit
Bild S1–5	Montage Schall- und Oberflächenschutzband Neue Ausführung mit Systemschutz gem. DIN 18534
Bild F1	Trockenanbindung Wannendichtband /Wand
Bild P5 + C15 + C17	trocken verklebbares Wandabdichtungs-Set Ausführung ohne Systemschutz
Bild N1–6	Nassanbindung Wannendichtband / Wand
Bild F2–6	Verfugung mit schnittfestem Fugenprofil

## EINBAUSITUATION DUSCHWANNE

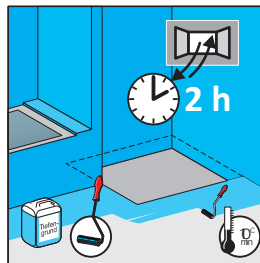


**A 1.** Einbausituation: Nische, Ansicht von rechts.

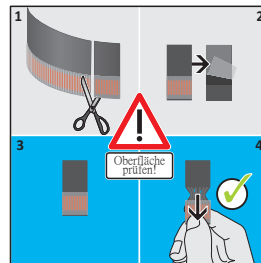


**A 2.** Einbausituation: Nische, Ansicht von links.

## VORBEREITUNG WAND / BODEN



**A 3.** Sämtliche abzudichtenden Flächen werden mit Tiefengrund versehen.  
Siehe DIN EN 18534-1

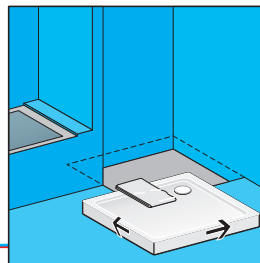


**A 4.** Prüfen der Oberfläche mit Probestreifen (1). Entfernen der Abdeckfolie (2). Den Probestreifen auf die Wandfläche andrücken (3) und nach unten von der Wand abziehen (4), so dass der Schaum abreißt und auf der Wandfläche haften bleibt. Falls sich der Schaum von der Wandfläche ablösen lässt, muss die Oberfläche der Wand weiter behandelt werden.

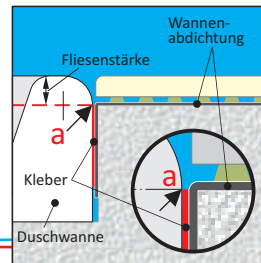


**A 5.** Wenn der Klebeversuch negativ ausfällt, kann der Sprühprimer herangezogen werden. Sprühprimer bei geöffnetem Fenster oder Tür im Abstand von 20-40 cm leicht aufsprühen. (Verarbeitungshinweise des Herstellers beachten!) **Neul Handwerkerfreundliches Primern (10 min. Trocknungszeit).**

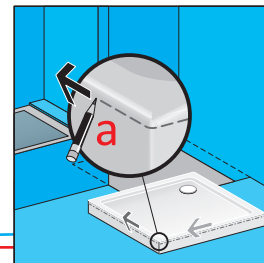
## VORBEREITUNG WANNE



**A 6.** Den Wannenrand mit dem Putztuch säubern.

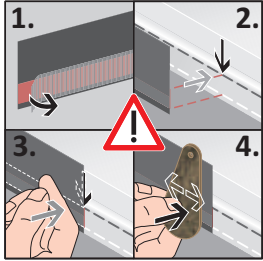


**A 7.** Wannenabdichtung mit der Oberkante des roten Wannenklebers an der Markierungslinie (OKFFB minus Fliesenstärke) ansetzen (a).

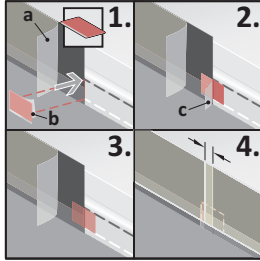


**A 8.** Von Oberkante Wanne minus Fliesenstärke (siehe Bild 6) umlaufend eine Markierungslinie ziehen.

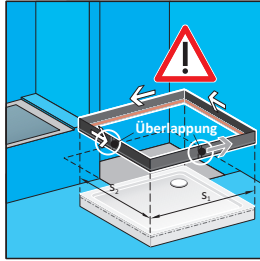
# VERARBEITUNG DICHTECKEN ÜBERGÄNGE ZWISCHEN WAND / BODEN



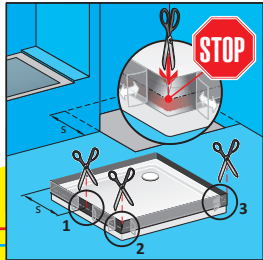
**A 9.** Die vorderseitige Schutzfolie vom roten Wannenkleber schrittweise abziehen (1). Die Wannendichtung **exakt an die markierte Linie** am Wannerrand kleben (2). Mit der Hand **leicht andrücken**, ggf. korrigieren (3). Mit Maus oder Rakel **fest an den vertikalen Wannerrand anrücken** (4)!



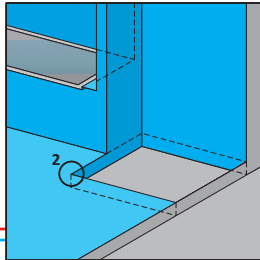
**A 10.** Anbringen des Klebepads 1-4 an der Überlappung der Wannendichtung: Folie **a** ein Stück abziehen, Folie **b** am Klebepad abziehen. Klebepad mittig auf die Anschlussstelle aufsetzen und Folie **c** abziehen. Überlappendes Stück der Wannendichtung aufsetzen und fest andrücken.



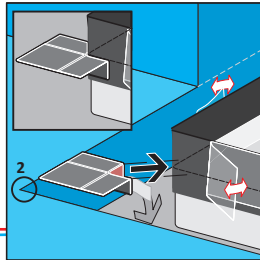
**A 11. Bodenebener Einbau / Überlappung nur auf Längsseite!** Duschwanne ausmessen ( $s1+s2$ ) x2, **Wannendichtung** ansetzen und umlaufend ankleben. Falls eine Verlängerung erforderlich ist, kann die Wannendichtung auf den Längsseiten überlappend angesetzt werden.



**A 12.** Die Wannendichtung bei 1 und die Ecken 2 und 3 bis **OK roter Wannenkleber** einschneiden, **nicht durchschneiden!** Den Abdeckfolienstreifen der Wannendichtung soweit abziehen, dass die Dichtecken aufgesetzt werden können. Nach dem Aufsetzen der Dichtecken die Schutzfolien wieder andrücken!

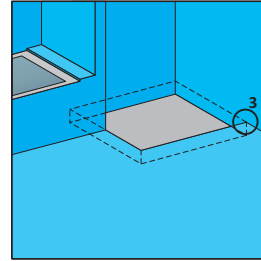


**A 13.** Flexible Dichtecke für Ecke 2:

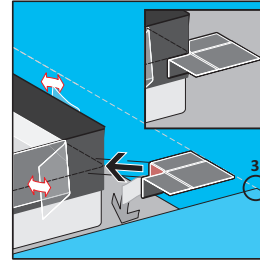


**A 14.** Flexible Dichtecke für Ecke 2 (Anbindung Boden/Boden). Schutzfolie vom Wannenkleber (rot) der Dichtecke abziehen, rückseitig an die Wannendichtung positionieren und andrücken. Schutzfolie des Wannendichtbandes wieder andrücken!

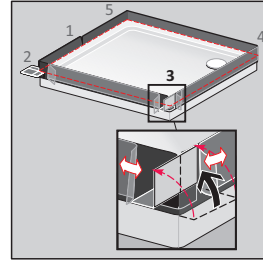
# ÜBERGÄNGE ZWISCHEN BODEN / BODEN UND WAND / WAND / BODEN



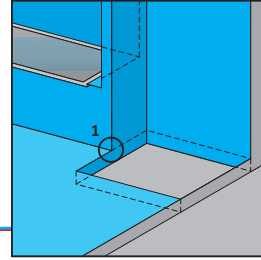
**A 15.** Flexible Dichtecke für Ecke 3:



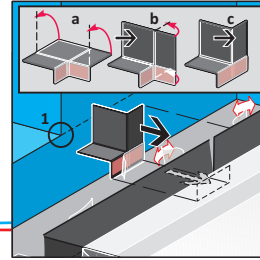
**A 16.** Flexible Dichtecke für Ecke 3 (Anbindung Wand/Boden). Schutzfolie vom Wannenkleber (rot) der Dichtecke abziehen, Rückseitig an die Wannendichtung positionieren und andrücken. Schutzfolien des Wannendichtbandes wieder andrücken!



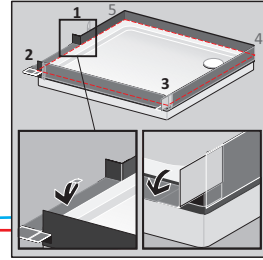
**A 17.** Ecken 2 und 3 aufrichten und an das Wannendichtband kleben. Schutzfolien des Wannendichtbandes wieder andrücken!



**A 18.** Flexible Dichtecke für Ecke 1:

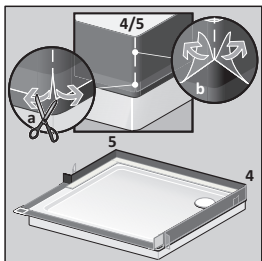


**A 19.** Flexible Dichtecke an Ecke 1 (Übergang Boden/Wand/Boden) durch Falten **a** und **b** zu **c** anpassen und an die angezeichnete Position an die Wannendichtung ankleben. Schutzfolie des Wannendichtbandes wieder andrücken!

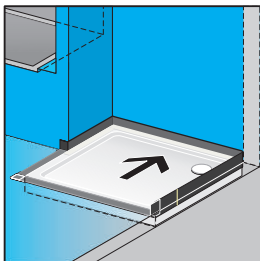


**A 20.** Die an der Ecke 1 angebundene Dichtecke umlegen und an das Dichtband andrücken.

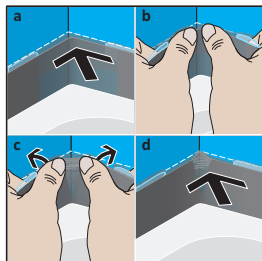
## FORTSETZUNG:



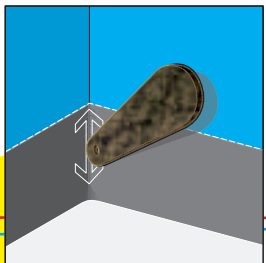
**A 21.** Die Ecken 4 und 5 müssen von unten an der Kante der Anfasslasche der Abdeckfolie ca. 10 mm nach oben eingeschnitten werden (a). Danach die Folie nach oben aufreißen (b).



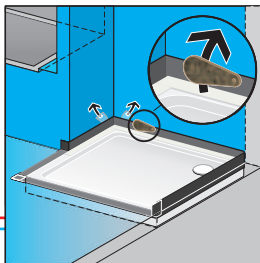
**A 22.** Die Wannendichtung kann nun mit Wand und Boden verklebt werden.



**A 23.** Nach der Positionierung der Duschwanne müssen die Ecken 4 und 5 gedehnt werden. Danach die Schutzfolien entfernen.

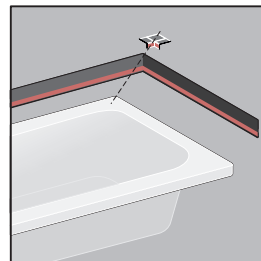


**A 24.** Mit der Raket-Maus wird das Band der Wannendichtung exakt in die 90°-Ecke eingedrückt.

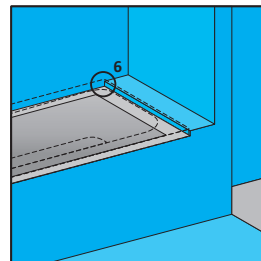


**A 25.** Nach Entfernen aller Schutzfolien wird die Wannendichtung sowie die verblieben Ecken 1 bis 3 an Boden und Wand mit Raket (Bild 22) angedrückt. Dabei von unten nach oben streichen.

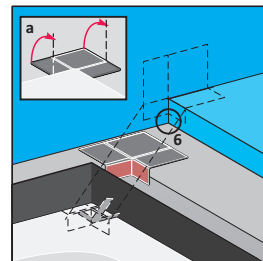
## U-FÖRMIGE WANNENRANDABDICHTUNG MIT SEITLICHER ABLAGE



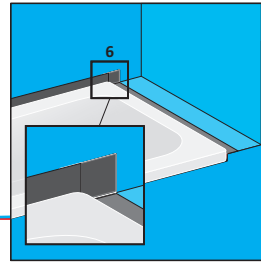
**A 26. Wannendichtung Badewanne**  
Höhe anzeichnen und wie bei der Duschwanne anbringen. Ecke bis OK Wanne einschneiden.



**A 27.** Flexible Dichtecke für Ecke 6.

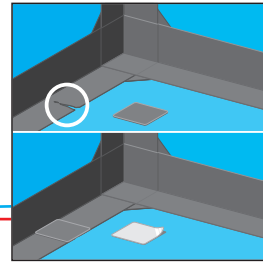


**A 28.** Flexible Dichtecke an Wannendichtung rückseitig positionieren, Dichtecke hochklappen (a) und mit der Wannendichtung verkleben.



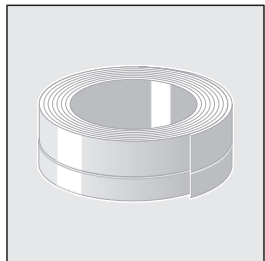
**A 29.** Alle Schutzfolien entfernen, Ecke und Wannendichtband fest andrücken.

## REPERATUR-KIT

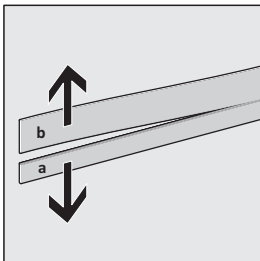


**A 30. Reparaturkit Wannendichtband oder Dichtecken.** Bei Beschädigung z.B. des Eckklebebandes kann diese mit dem Pflaster repariert werden.

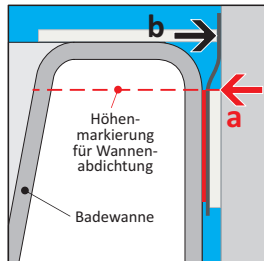
## ANBINDUNG SCHALL- UND OBERFLÄCHENSCHUTZBAND ZUR WANNENABDICHTUNG



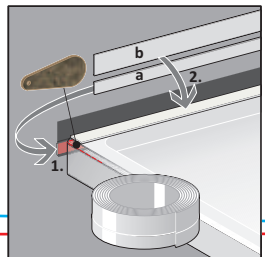
**S 1. Schallschutzband 3,4 m** für den Schallschutz mit und ohne Abdichtung.



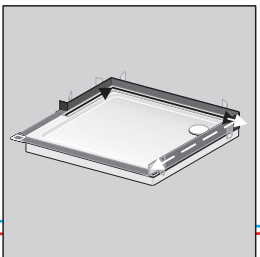
**S 2.** Das Schalldämmband ist Schallschutz und Oberflächenschutz in einem. Abdeckfolie entfernen, Band trennen! Der breite Streifen (**b**) ist der Oberflächenschutz, der schmale Streifen (**a**) dient der Schalldämmung.



**S 3.** Schalldämmband auf der Rückseite des Wannendichtbandes in Höhe Oberkante der Verklebung zur Wanne (**a**). Abschnitt Oberflächenschutz auf der Oberseite der Wanne Richtung zur Wand (**b**) umlaufend ankleben

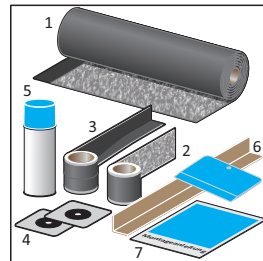


**S 4.** Zweiteilige Schalldämmstreifen werden zum einen bei den **wandanliegenden** Seiten rückseitig auf die Wannendichtung geklebt (**1**). Zum anderen wird der breite Teil zum Schutz auf den Wannerrand angebracht (**2**). Die Streifen sind **rückstandslos wieder ablösbar!**

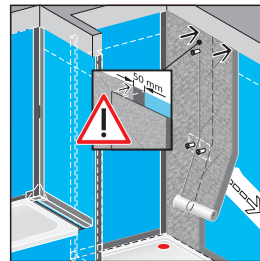


**S 5.** Die fertig vorbereitete Duschwanne mit dem Schalldämmstreifen kann nun an die vorgesehene Stelle in Position gebracht werden.

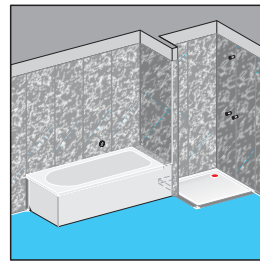
## SELBSTKLEBENDE WANDABDICHTUNG IM WANNEN- UND DUSCHBEREICH



**P 5. Selbstklebende Wandabdichtungs-Set zur Trockenabdichtung von Wand und Boden.**  
**1** Dichtbahn 15 x 0,5 m; **2** Abschlussband, 8 m; **3** Eckklebeband, 6 m; **4** 2x Wandmanschetten 1/2"; **5** Sprühkleber; **6** Montagehilfe: Raket + Pappwinkel; **7** Montageanleitung.



**C 15.** Die nachfolgenden Dichtbahnen auf den **vliesfreien** Randstreifen (50 mm) der jeweils vorhergehenden Dichtbahn **überlappend** aufsetzen.



**C 17.** Fertige Wandbahnen im Duschtassen- und Wannbereich.

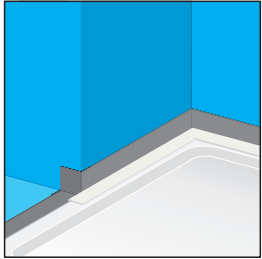
### PRÜFZEUGNIS NUMMER:

P-AB/17920/43-2015

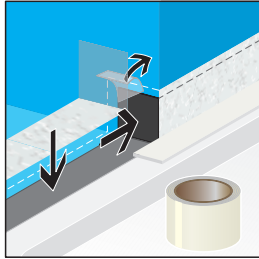
### GEGENSTAND:

Bahnenförmige Abdichtung im Verbund mit Fliesen und Plattenbelägen (AIV- B) zur Verwendung als Bauwerksabdichtung gemäß Bauregelliste A Teil 2 Lfd. Nr. 2.50

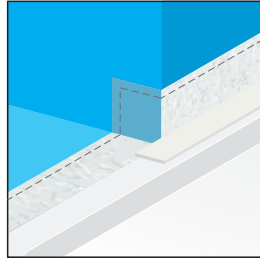
## NASSANBINDUNG WANNENDICHTBAND WAND / BODEN



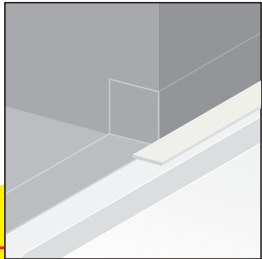
N 1. Nassanbindung



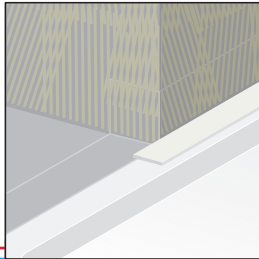
N 2. Vlies zur Nassanbindung  
rückseitige Schutzfolie abziehen und auf die  
Wannenabdichtung kleben.



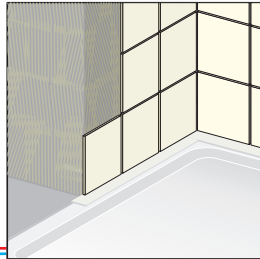
N 3. Vlies überlappend aufkleben



N 4. Dichtschlämme auftragen

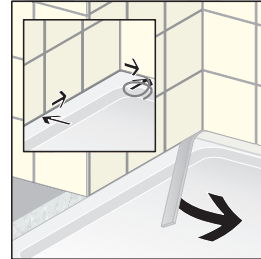


N 5. Fliesenkleber aufbringen

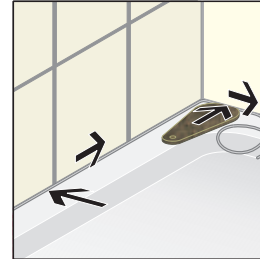


N 6. Fliesen verlegen

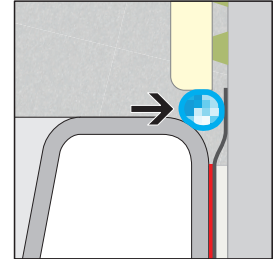
## VERFUGUNG MIT SCHNITTFESTEM FUGENPROFIL



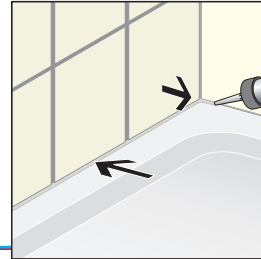
F 2. Schalldämmstreifen entfernen.



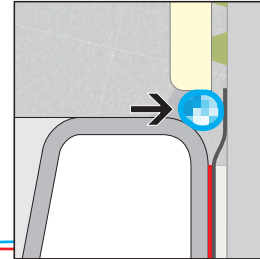
F 3. Schnittfesten Fugenfüller zwischen Fliese  
und Wanne anbringen.



F 4. Schnittfester Fugenfüller



F 5. Silikonfuge anbringen.



F 6. Silikonfuge anbringen.



## **EINBAUHINWEIS WANNENDICHTBAND**

Wir empfehlen vor jeder Wannenabdichtungsmontage einen Klebetest auf der Wand und Wanne vorzunehmen.

Folgende Bedingungen müssen für einen fachgerechten Wannendichtband - Einbau erfüllt sein:

- Umgebungs- und Oberflächentemperatur dürfen 15° C nicht unterschreiten!
- Beschaffenheit der Wand- und Bodenoberfläche fest, fettfrei, trocken und grundiert
- Wannendichtband vor Einbau auf sichtbare Schäden überprüfen und vor Verschmutzung und Feuchtigkeit schützen

### **REINIGUNG DER DICHTFLÄCHEN:**

- Reinigung der Dichtflächen (Schwarzes Band) von Staub und andern Verunreinigungen nur mit einem sauberen Tuch. Rückstände von Silikonen / Ölen / Fetten und Lösemittel wirken sich negativ auf die Verklebung der Dichtflächen aus und können zu Undichtigkeiten führen

### **HINWEIS FÜR EINE ORDNUNGSGEMÄßE LAGERUNG UND VERWENDUNG:**

- Verpackung immer unter Verschluss halten und vor UV-Strahlen schützen
- Trocken und staubfrei
- Restrollen sauber und knickfrei aufwickeln
- Nicht verklebte Reststücke können gem. Anleitung verwendet werden

### **AUSZUG AUS DER DIN 18534-1**

Anforderungen an den abzudichtenden Untergrund:

Die Festigkeit und Oberflächenbeschaffenheit der Unterkonstruktion als Kontaktfläche für die Abdichtung muss geeignet sein. Störende Elemente wie z.B. Nestbildung, Grate oder Risse in der Oberfläche, müssen durch fachgerechte Maßnahmen behandelt und beseitigt werden.

Die Unterkonstruktion muss für die geplante Abdichtungsmaßnahme geeignet sein. Insbesondere Verformungen und Rissbildungen dürfen sich nicht schädigend auf die Abdichtung auswirken.